

Wohnung 14

DG RECHTS, 2 ZIMMER, CA. 63,48 M²**

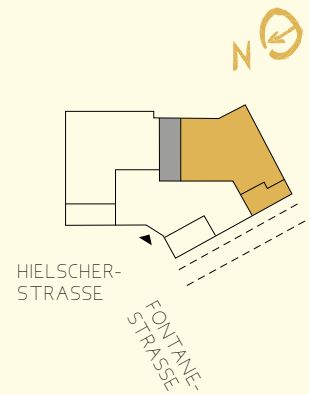
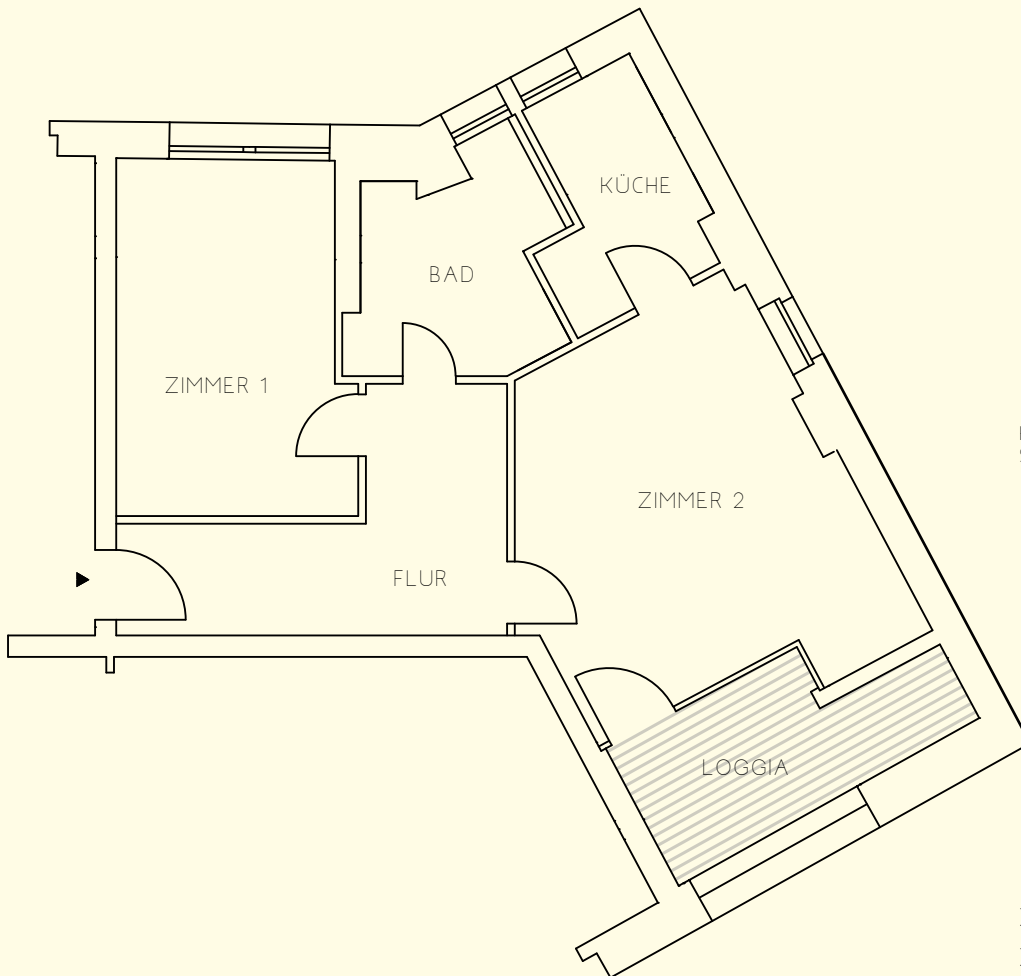
ZUSTAND: IST-ZUSTAND

H HIELSCHER
STRASSE

HIELSCHERSTRASSE 1



VOM INNENHOF AUS



| | |
|----------|-----------------------|
| Zimmer 1 | 14, 11 m ² |
| Zimmer 2 | 21,72 m ² |
| Flur | 11,33 m ² |
| Bad | 7,12 m ² |
| Küche | 5,46 m ² |
| Loggia | 3,75 m ² |



Provisionsfrei für den Käufer direkt vom Eigentümer
* Loggien und Balkone werden zu 50% in die Wohnfläche eingerechnet