

Wohnung 2

H HIELSCHER
STRASSE

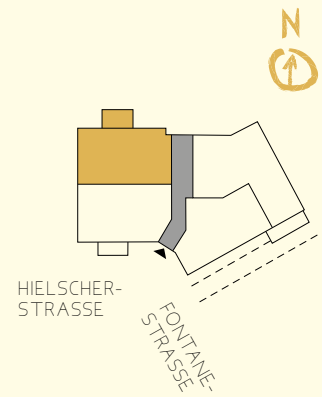
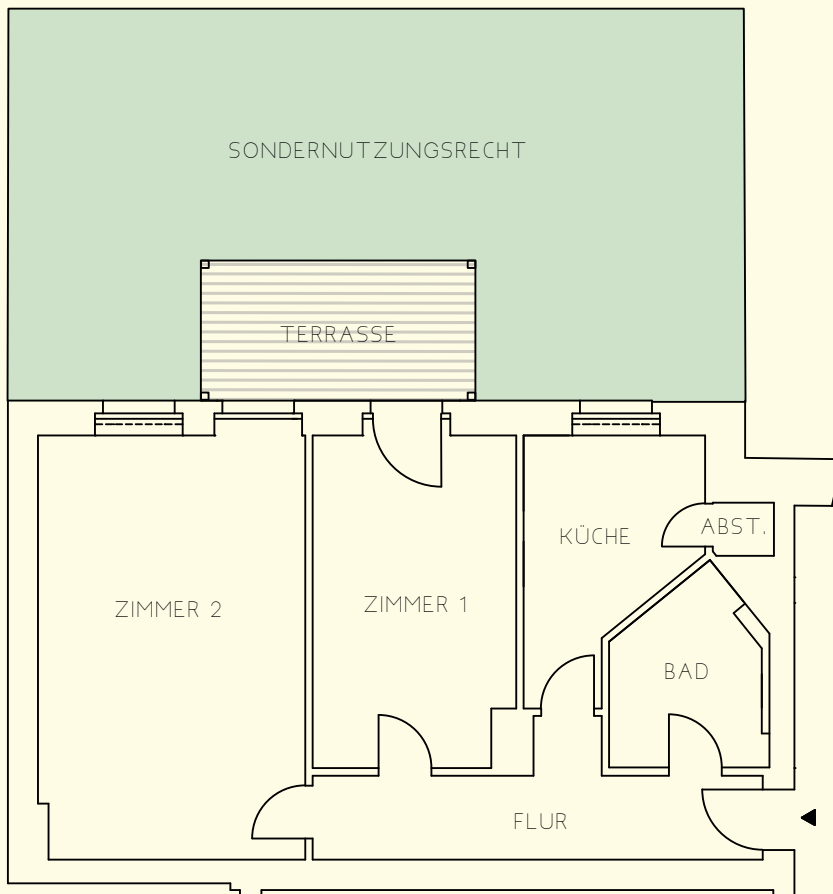
HP LINKS HINTEN, 2 ZIMMER, CA. 53,41 M²*

ZUSTAND: ISTZUSTAND

HIELSCHERSTRASSE 1



VOM INNENHOF AUS



Zimmer 1	14,45 m ²
Zimmer 2	15,18 m ²
Flur	8,23 m ²
Küche	6,79 m ²
Bad	4,81 m ²
Abstellraum	0,58 m ²
Terrasse	3,37 m ²



Provisionsfrei für den Käufer direkt vom Eigentümer

* Loggien, Balkone und Terrassen werden zu 50% in die Wohnfläche eingerechnet