

Wohnung 3

H HIELSCHER
STRASSE

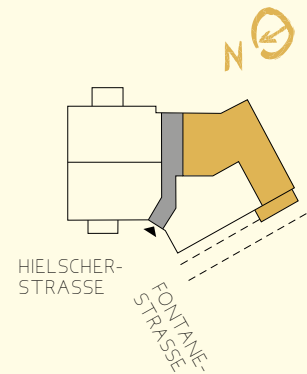
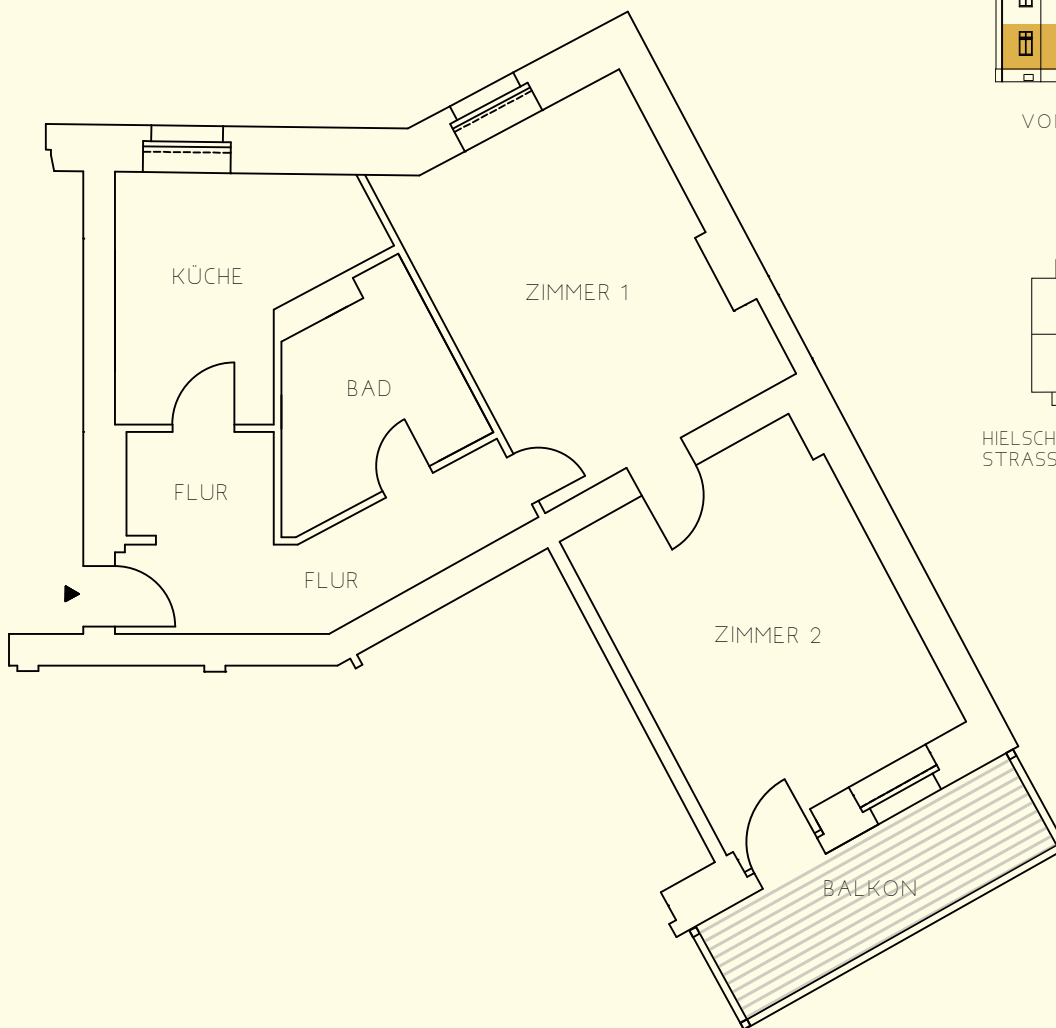
HP RECHTS HINTEN, 2 ZIMMER, CA. 63,92 M²*

ZUSTAND: IST-ZUSTAND

HIELSCHERSTRASSE 1



VOM INNENHOF AUS



Zimmer 1	17,06 m ²
Zimmer 2	18,01 m ²
Flur	9,90 m ²
Küche	9,11 m ²
Bad	6,36 m ²
Balkon	3,48 m ²



* Loggien und Balkone werden zu 50% in die Wohnfläche eingerechnet