

Wohnung 3

HIELSCHER
STRASSE



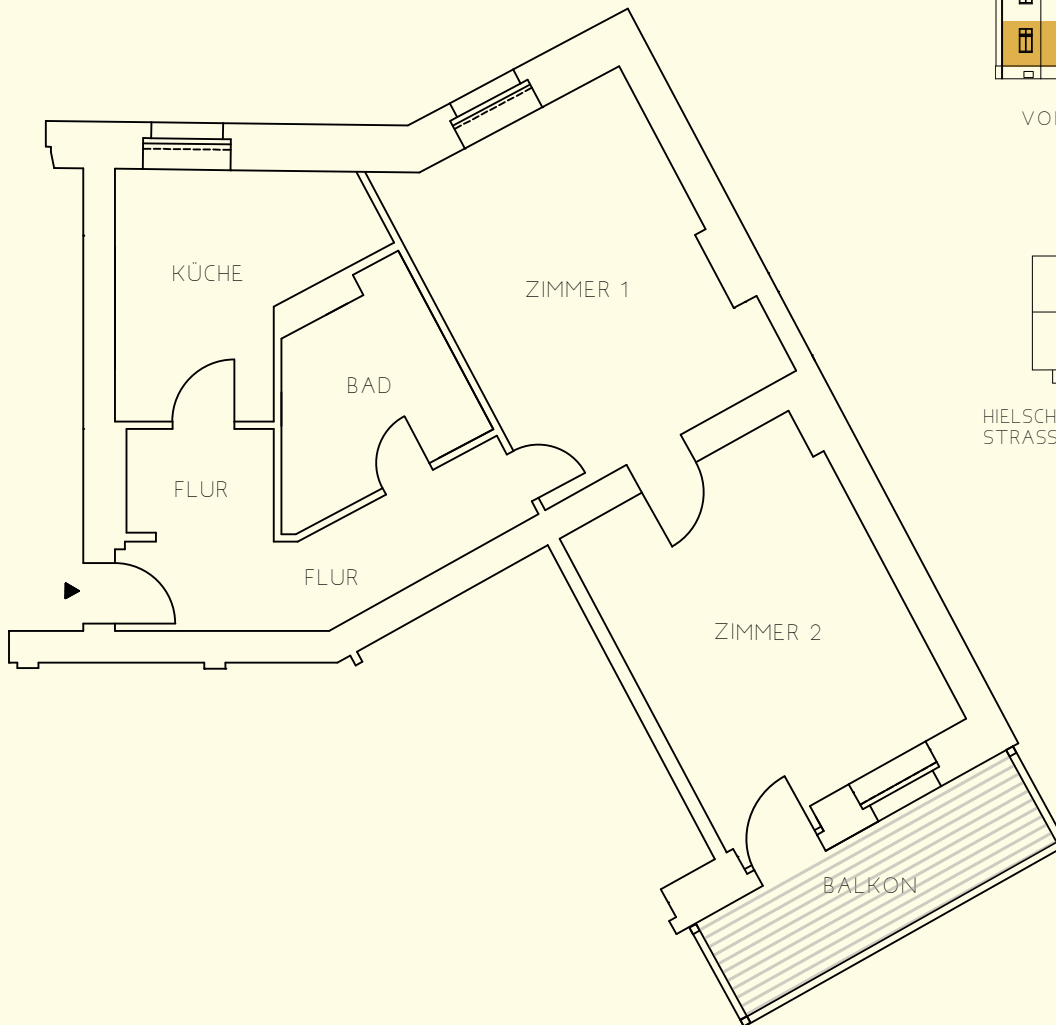
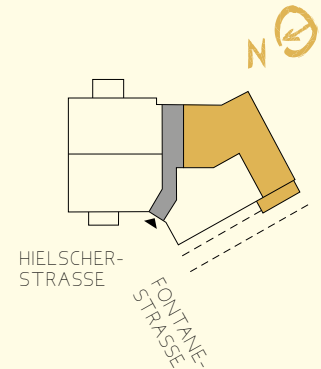
HP RECHTS HINTEN, 2 ZIMMER, CA. 63,92 M²*

ZUSTAND: IST-ZUSTAND

HIELSCHERSTRASSE 1



VOM INNENHOF AUS



| | |
|----------|----------------------|
| Zimmer 1 | 17,06 m ² |
| Zimmer 2 | 18,01 m ² |
| Flur | 9,90 m ² |
| Küche | 9,11 m ² |
| Bad | 6,36 m ² |
| Balkon | 3,48 m ² |



Provisionsfrei für den Käufer direkt vom Eigentümer
* Loggien und Balkone werden zu 50% in die Wohnfläche eingerechnet