

Wohnung 7

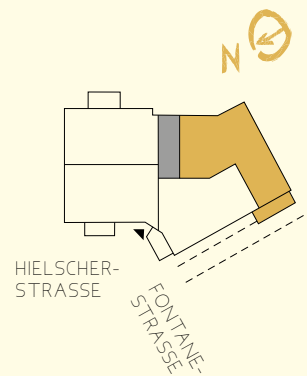
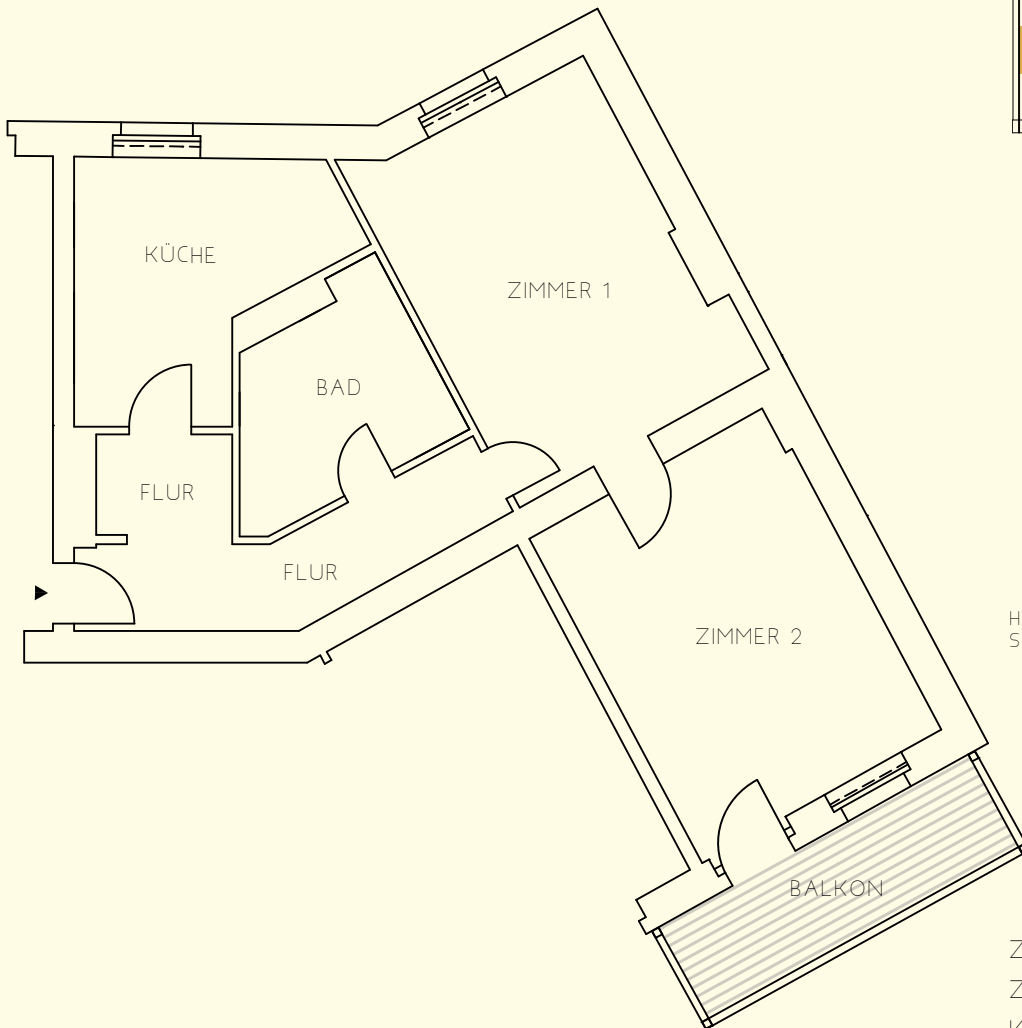
H HIELSCHER
STRASSE

1. OG RECHTS HINTEN, 2 ZIMMER, CA. 66,30 M²*
ZUSTAND: IST-ZUSTAND

HIELSCHERSTRASSE 1



VOM INNENHOF AUS



Zimmer 1	17,59 m ²
Zimmer 2	18,26 m ²
Küche	10,44 m ²
Flur	9,63 m ²
Bad	6,90 m ²
Balkon	3,48 m ²



* Loggien und Balkone werden zu 50% in die Wohnfläche eingerechnet