

Wohnung 10

H HIELSCHER
STRASSE

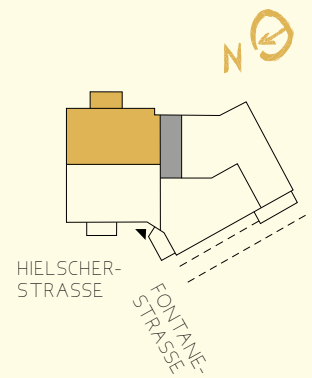
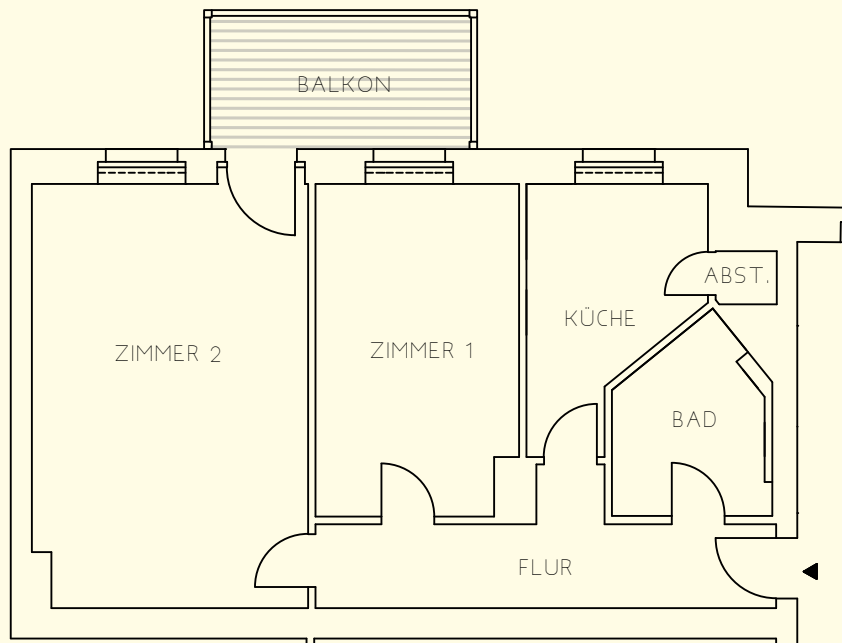
2. OG LINKS HINTEN, 2 ZIMMER, CA. 55,90 M²*

ZUSTAND: IST-ZUSTAND

HIELSCHERSTRASSE 1



VOM INNENHOF AUS



Zimmer 1	11,98 m ²
Zimmer 2	20,87 m ²
Flur	7,62 m ²
Küche	6,94 m ²
Bad	4,81 m ²
Abstellraum	0,58 m ²
Balkon	3,10 m ²



* Loggien und Balkone werden zu 50% in die Wohnfläche eingerechnet